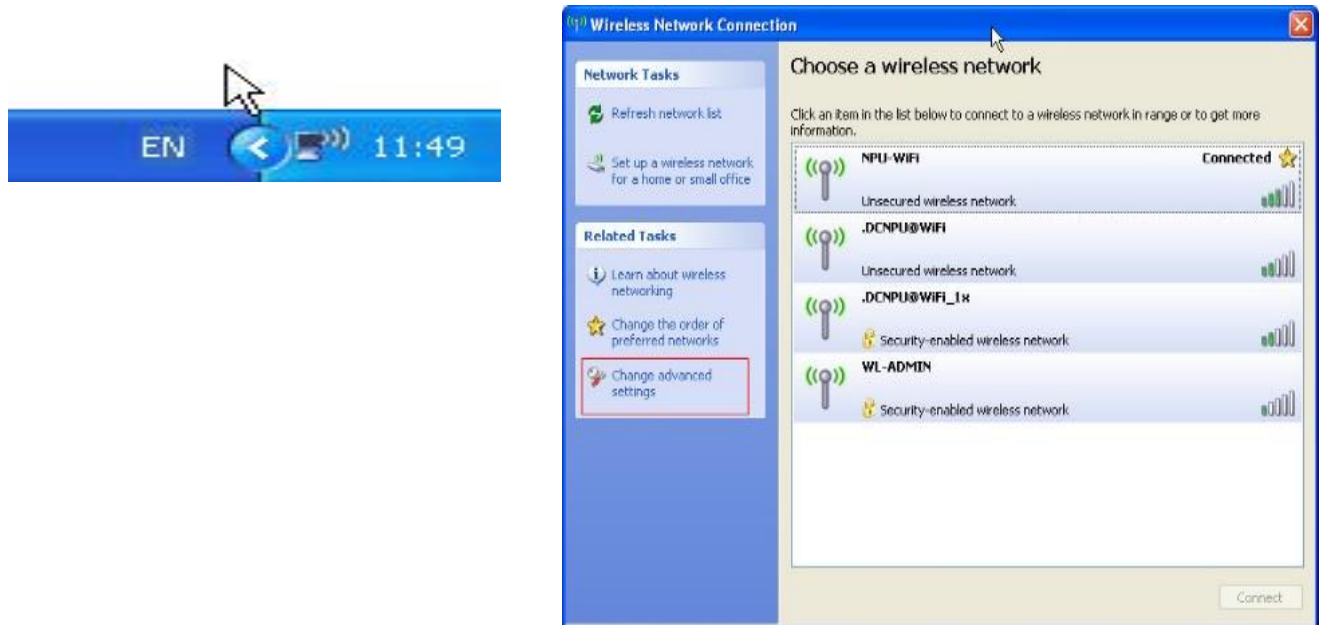


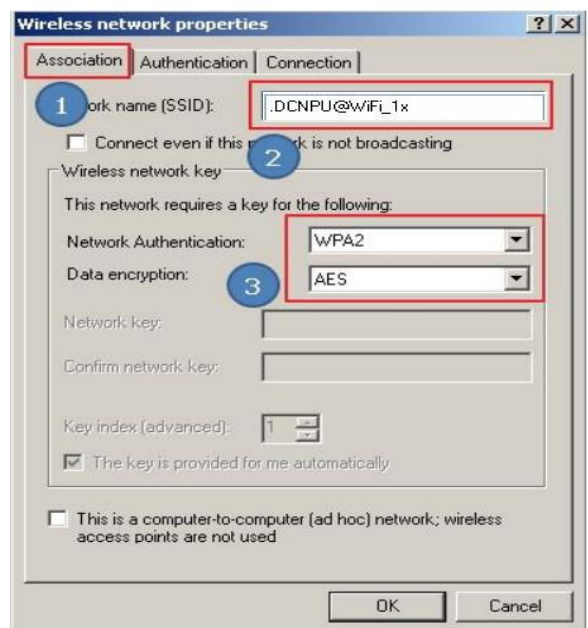
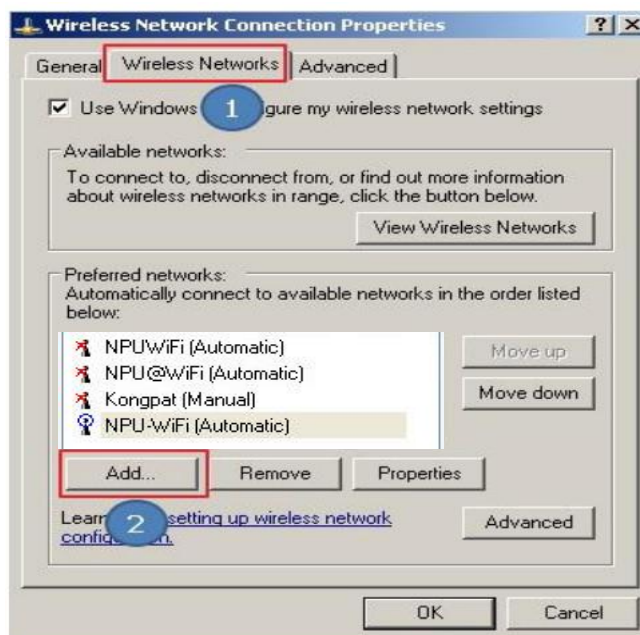
คู่มือการตั้งค่า การใช้งานระบบเครือข่ายไร้สาย

.DCNPU@WIFI_1X สำหรับ WINDOWS_XP

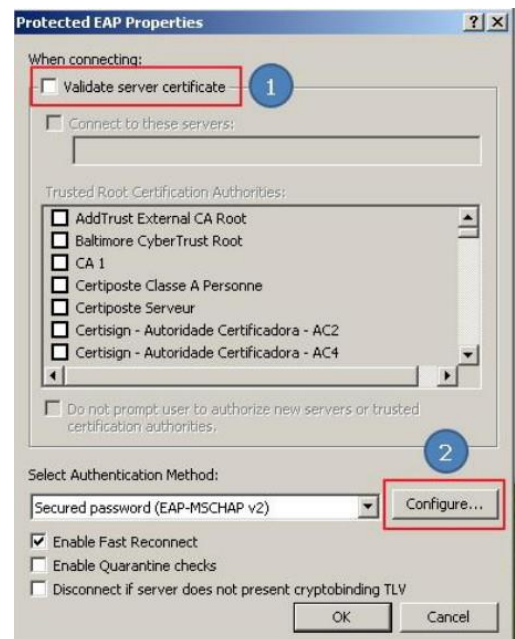
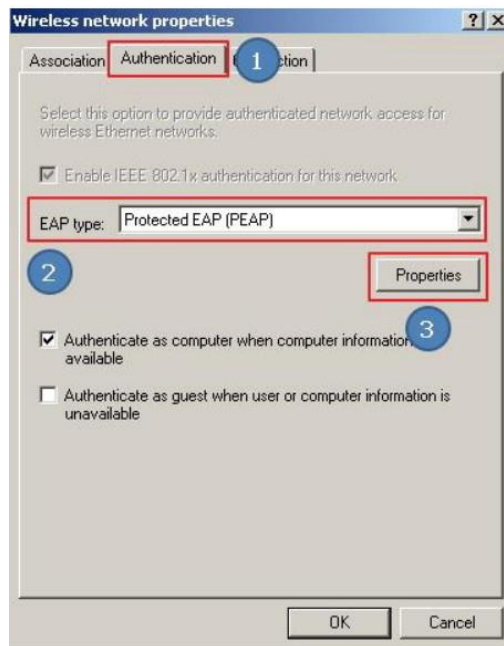
1. เลือกไอคอน WiFi ที่มุมล่างขวาของ Windows XP แล้วคลิกที่ Change advanced settings



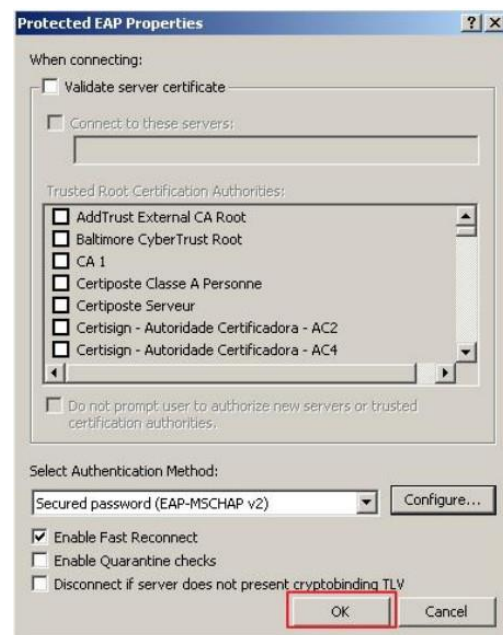
2. เลือกแถบ Wireless Network จากนั้น Click Add > Association แล้วใส่ค่า Network (SSID) เป็น .DCNPU@WIFI_1x ส่วน Network Authenticaiton เลือก WPA2 กับ AES



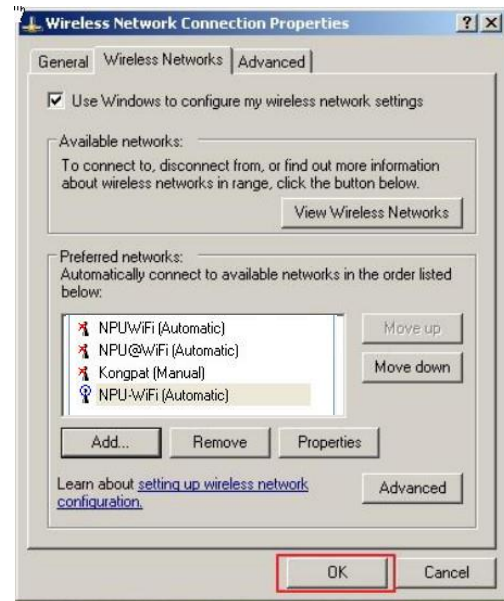
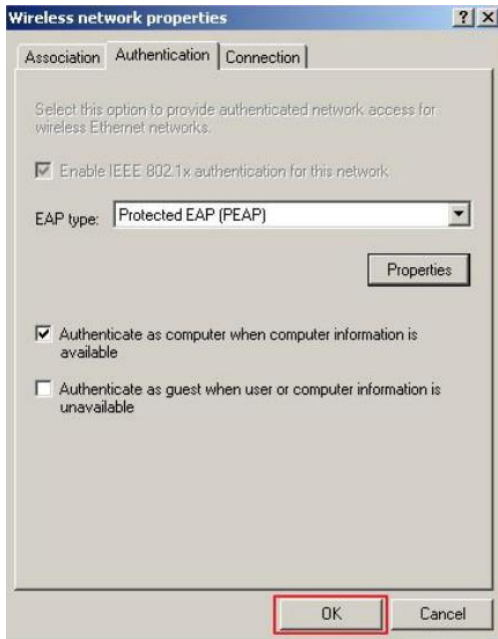
- เลือกแถบ Authentication ที่อยู่ EAP Type ให้เป็น Protected EAP (PEAP) แล้วคลิก Properties เอาเครื่องหมาย / ออกตรง Validate server certificate แล้วคลิก Contigure...



- ที่แถบ EAP MSCHAPv2 Properties เอาเครื่องหมาย / ออกตรง Automatically use my แล้วคลิก OK



5. คลิก OK อีก 2 หน้าต่าง ตามภาพ



6. จะมี Popup Wireless Network Connection ปรากฏขึ้นมา ให้ทำการกรอก Username password ดังภาพ

จะมีหน้าต่างให้กรอกชื่อผู้ใช้งานปรากฏขึ้นมา ให้ใส่ข้อมูลดังนี้

username = ชื่อผู้ใช้ (username)

Password = รหัสผ่าน

*** username และ password บุคลากร มหาวิทยาลัยนครพนม
อิงจากระบบฐานข้อมูลเงินเดือน ***

*** username และ password นักศึกษา มหาวิทยาลัยนครพนม
อิงจากระบบบริการการศึกษา (ระบบทะเบียน) ***

