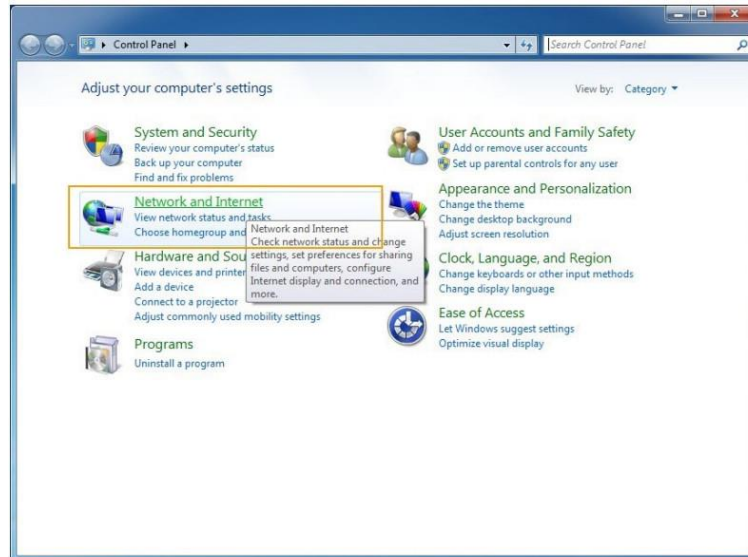


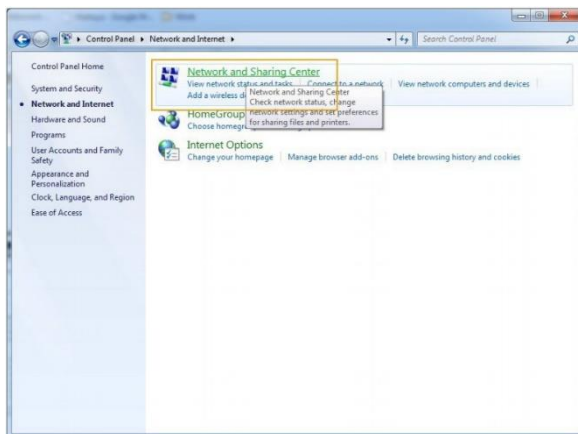
คู่มือการตั้งค่า การใช้งานระบบเครือข่ายไร้สาย

.DCNPU@WIFI_1X สำหรับ WINDOWS_7

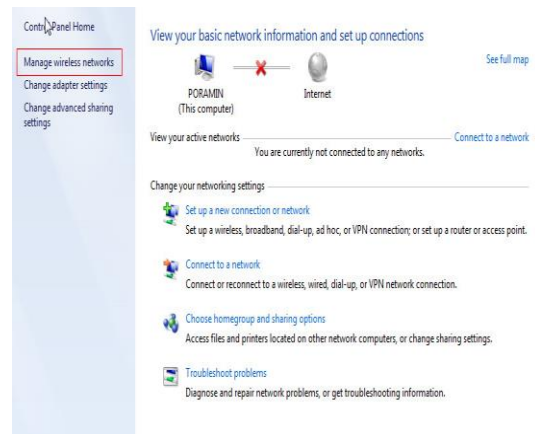
1. ไปที่ Start Menu > Control Panel > Network and Internet



2. เลือก Network and Sharing Center



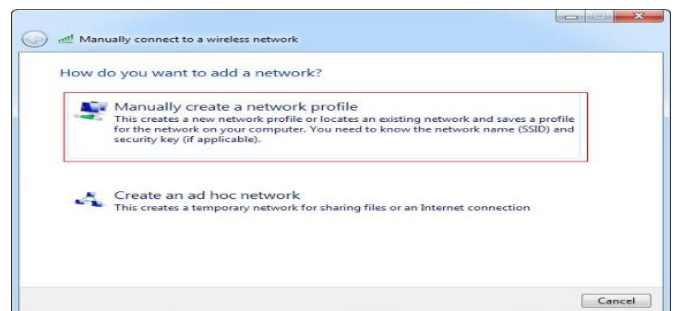
3. เลือก Manage Wireless Networks



4. บนหน้าต่างต่าง Manage Wireless Network กด Add



5. กด Manually Create a network profile



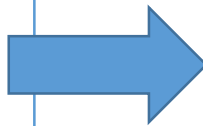
6. ระบุข้อมูลดังนี้

Network Name : .DCNPU@WiFi_1x

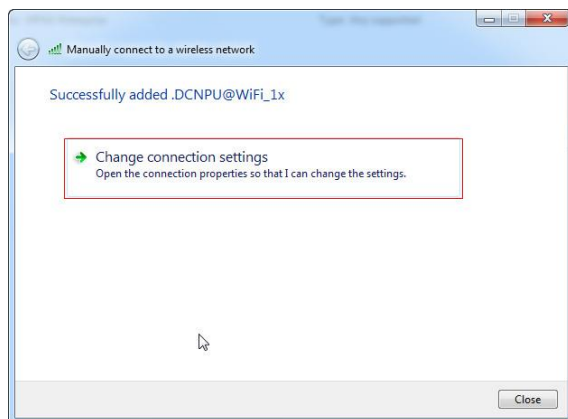
Security Type : WPA2-Enterprise

Encryption type : AES

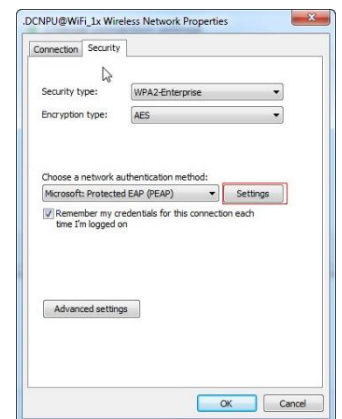
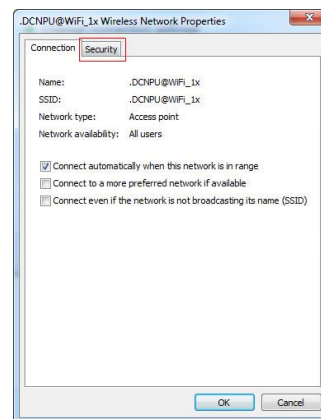
จากนั้น Click NEXT



7. Click : Chang connection setting



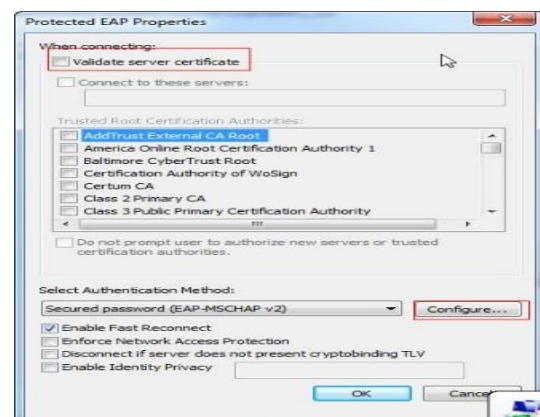
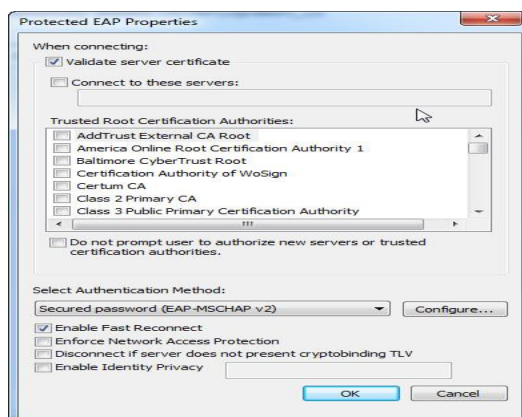
8. เลือก Security แล้วกด Setting



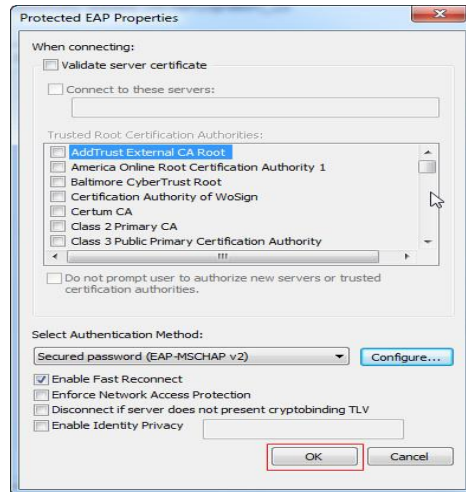
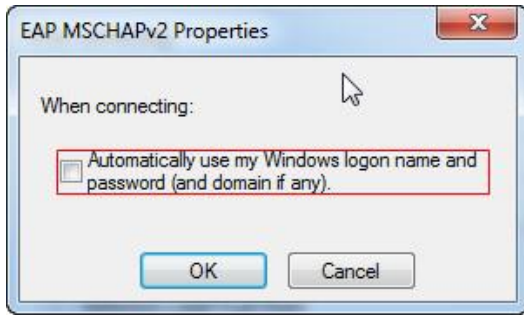
9. ไม่เลือก Validate server certificate

ตั้งค่า Select Authentication Method เป็น Secured password (EAP-MSCHAP v2)

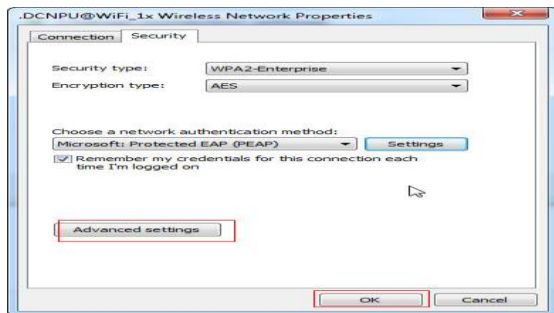
แล้วกด Configure....



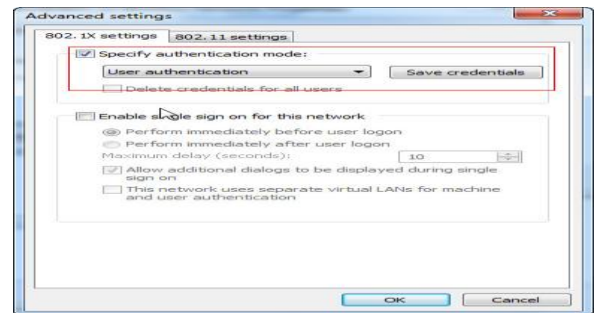
10. ไม่เลือก Automatically use my Windows logon name and password จากนั้นคลิก OK



11. คลิก Advanced settings



12. เลือก Specify authentication mode เป็น User authentication จากนั้น คลิก SAVE



จะมีหน้าต่างให้กรอกชื่อผู้ใช้งานปรากฏขึ้นมา ให้ใส่ข้อมูลดังนี้

username = ชื่อผู้ใช้ (username)

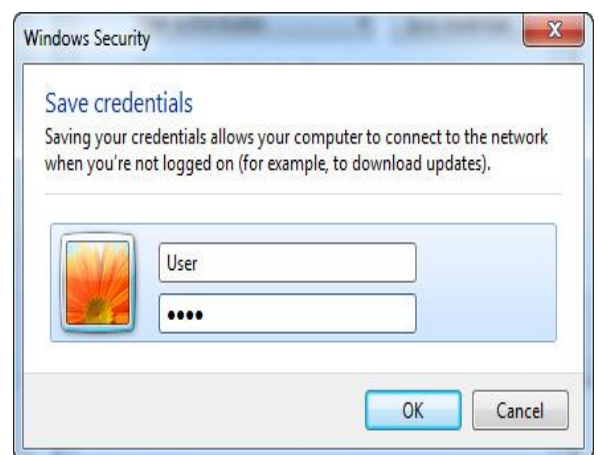
Password = รหัสผ่าน

*** username และ password บุคลากร มหาวิทยาลัยนครพนม

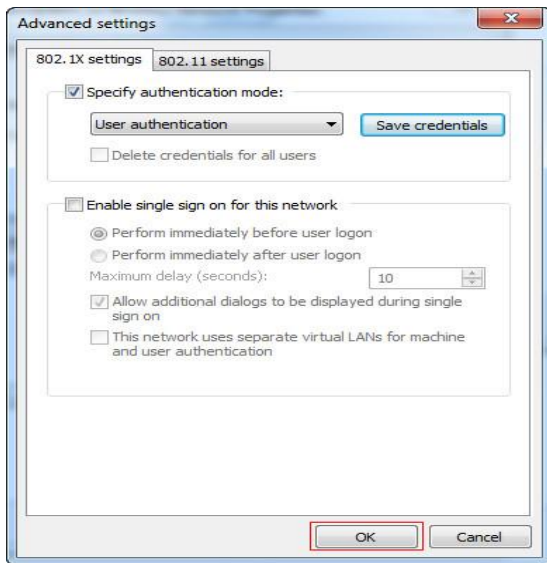
อิงจากระบบฐานข้อมูลเงินเดือน ***

*** username และ password นักศึกษา มหาวิทยาลัยนครพนม

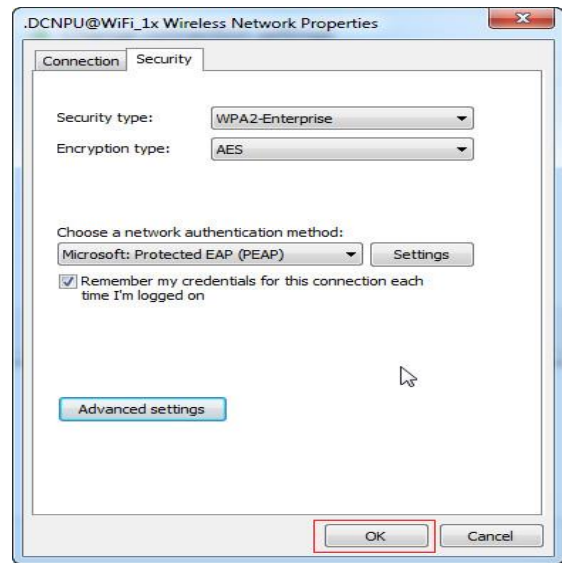
อิงจากระบบบริการการศึกษา (ระบบทะเบียน) ***



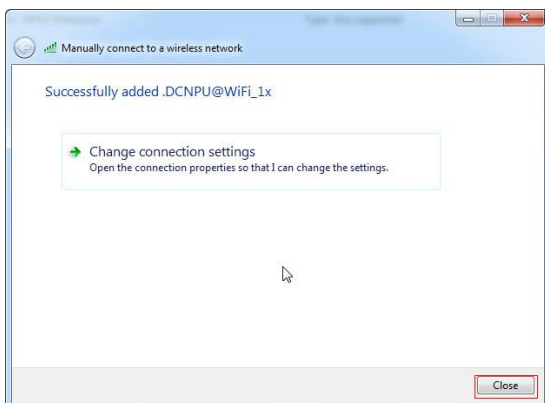
13. คลิก OK



14. คลิก OK



15. Click Close



16. กดเชื่อมต่อ .DCNPU@WiFi_1x

